

Massivbau Laux GmbH  
Gewerbegebiet 1  
66679 Losheim-Hausbach

Telefon 0 68 72 | 9004-0

info@massivbau-laux.de



[massivbau-laux.de](http://massivbau-laux.de)

**laux**  Massivbau

**Casa**  
Mediterrane Moderne





Wir bauen Häuser, die genauso individuell sind wie die Menschen, die darin wohnen. Mit unserer Typenhaus-Serie geben wir Ihnen Planungsvorschläge an die Hand, die unsere jahrzehntelange Erfahrung widerspiegeln, optimale Räume zu gestalten.

Sich für ein Haus von Laux zu entscheiden heißt: Wohnen auf höchstem Anspruchsniveau und nach modernsten Standards. Sie möchten Ihre eigenen Wohnideen verwirklichen? Wir verändern den Grundriss nach Ihren Wünschen und mit dem Know-how des Laux-Teams.

**Ob Typenhaus oder individuell - immer ein Traumlaux. Stein auf Stein. Schlüsselfertig.**

## Bau Dir ein Laux.

- 7 Zimmer, Küche, 2 Bäder, Gäste-WC
- Repräsentativer Eingangsbereich im Flachdach-Erker
- Offene Küche als Mittelpunkt des Wohnbereiches
- Separater Eltern- und Kinderbereich mit eigenen Badezimmern
- Integrierte Ankleide im Elternschlafzimmer
- Zusätzlicher Hauswirtschaftsraum im OG
- Sprossenfenster optional mit Fensterumrandung gegen Mehrpreis
- Begehbarer Dachboden

Funktional und doch repräsentativ verpackt, das ist „CASA“. Mit sieben Zimmern und zwei Bädern bietet dieses Typenhaus die idealen Voraussetzungen für ein Familienleben mit eigenen Bereichen für Eltern und Kinder. Das beeindruckende Entrée, die offene Küche und der lichtdurchflutete Wohn- und Essbereich können durch die optionalen Sprossenfenster einen mediterranen oder modernen Look erhalten.

Der separate Hauswirtschaftsraum und der begehbare Dachboden runden das großzügige Platzangebot von „CASA“ ab.

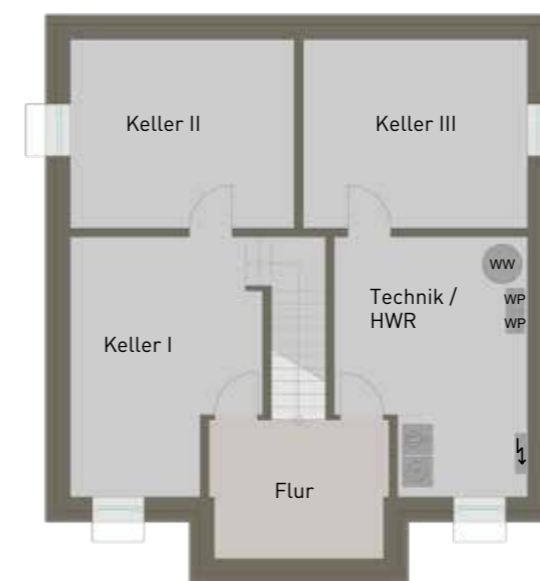


Grundfläche EG	90,30 m <sup>2</sup>
Technik/HWR	7,38 m <sup>2</sup>
Entrée	10,84 m <sup>2</sup>
WC	2,40 m <sup>2</sup>
Kochen	15,57 m <sup>2</sup>
Vorrat	5,21 m <sup>2</sup>
Essen/Wohnen	37,17 m <sup>2</sup>
Büro	11,73 m <sup>2</sup>

Grundfläche OG	77,70 m <sup>2</sup>
Flur I	2,76 m <sup>2</sup>
Ankleide	9,18 m <sup>2</sup>
Eltern	12,34 m <sup>2</sup>
HWR/Abstell	4,71 m <sup>2</sup>
Eltern Bad	13,11 m <sup>2</sup>
Flur II	2,76 m <sup>2</sup>
Kind I	15,01 m <sup>2</sup>
Kinder Bad	4,71 m <sup>2</sup>
Kind II	13,11 m <sup>2</sup>

Grundfläche EG + OG	168,00 m <sup>2</sup>
Wohnfläche EG + OG	168,00 m <sup>2</sup>

Grundfläche UG (optional)	82,93 m <sup>2</sup>
Flur	9,89 m <sup>2</sup>
Keller I	20,38 m <sup>2</sup>
Keller II	17,18 m <sup>2</sup>
Keller III	17,20 m <sup>2</sup>
Technik/HWR	18,28 m <sup>2</sup>



Untergeschoss (optional)  
Darstellung verkleinert

